

～'24.9/30発

エースJTB

東北

宮城県

# 鳴子温泉郷



鳴子温泉郷の  
おすすめの宿泊プランを  
まとめました。

台東区勤労者SC会員様限定

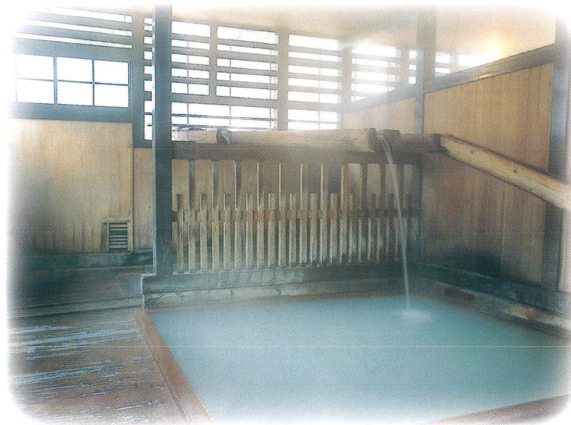
1人1万円/泊引き!

# 宮城県 台東区 × 大崎市提携40周年記念事業

## JR・宿泊セットプランお申込方法のご案内

### 申込の流れ

- 1 サービスセンターに申込  
優待券をご人数分受取る
- 2 JTBの対象プラン(エースJTB)  
申込・支払  
(下記店舗のみで受付)



鳴子温泉～滝の湯～

### 優待券について

配布期間 5/21～9/30

有効期間 6/1～9/30

枚数・割引価格 (1会員4枚まで)

大人	100枚	10,000円
小人(小学生以下)	50枚	5,000円

台東区と宮城県大崎市(旧古川市)は、東北新幹線の開通を機縁として交流が始まり、昭和59年1月14日に姉妹都市提携を結び、今年が40年の節目の年です。

スポーツや産業などさまざまな分野での交流を通じて育んできた信頼と友情の絆を一層深め、今後も台東区と大崎市の更なる発展を目指していきます。

## 対象プラン(エースJTB)の取り扱いがあるJTB店舗

### JTB上野マルイ店



〒110-8502 東京都台東区上野6-15-1  
上野マルイ3階

TEL: 03-3834-5221

営業時間: 11:00～19:00

(最終受付18:30)

ホームページは

### JTB浅草店



〒111-0032 東京都台東区浅草1-4-1  
大森ビル内

TEL: 03-4334-9406

営業時間: 10:00～18:00

(最終受付17:30)

定休日: 水曜日

ホームページは

## 源蔵の湯 鳴子観光ホテル

穏やかな坂の途中に佇む鳴子観光ホテルは創業400年。美肌の湯として長年愛され、自家源泉のお湯はエメラルドグリーンや乳白色など日によって色を変えます。夕食は厳選された現地の食材を使用した、こだわりの和食膳をお愉しみください。四季の美しさを愉しみながらゆっくりとお寛ぎいただけます。

### 【基本情報】

- ◆総客室数:102室
- ◆西館1974年築(1993年改築)
- ◆交通:JR鳴子温泉駅→徒歩約3分
- ◆1泊2食付き

### 【客室情報】

西館プレミアムルーム-Hidamari-ひだまり	和洋室・2ベッド	禁煙	56㎡	定員2~4名
西館プレミアムルーム-Komorebi-こもれび	ツイン	禁煙	40㎡	定員2名
西館特別室(和洋室)	和洋室・2ベッド	禁煙	82㎡	定員2名



JR・宿泊セット料金 (おひとり:円)		
おとな	4名1室	52,200 ~ 64,100
	3名1室	53,400 ~ 65,300
	2名1室	54,600 ~ 66,500

【幼児施設使用料】

3歳~未就学児で食事、寝具が不要の場合は2,200円(現地払い)

※ 代金は日付により異なります。  
詳細は店舗へお問い合わせください。

## 鳴子ホテル

鳴子ホテルは創業明治6年の湯治文化を伝承する温泉宿。3本の異なる源泉かけ流しの温泉は、うぐいす色、乳白色、緑色透明など、外気や湿度によって変化。様々な湯色を愉しむことができます。湯色、香り、湯触りをじっくりとご堪能ください。

### 【基本情報】

- ◆総客室数:115室
- ◆青葉館1970年築(1993年改築)、紅葉館1987年築
- ◆交通:JR鳴子温泉駅→徒歩約5分
- ◆1泊2食付き

### 【客室情報】

青葉館スタンダード	和室	喫煙	10畳	定員2~5名
青葉館洋室	ツイン	禁煙	29㎡	定員2名
紅葉館スタンダード	和室	禁煙・喫煙	10畳+次の間4.5畳	定員2~5名
紅葉館露天足湯付客室	和室	喫煙	10畳	定員2~4名



JR・宿泊セット料金 (おひとり:円)		
おとな	4~5名1室	32,600 ~ 42,100
	3名1室	33,800 ~ 43,300
	2名1室	34,900 ~ 44,500

【幼児施設使用料】

2歳~5歳 2,200円(現地払い)

※ 代金は日付により異なります。  
詳細は店舗へお問い合わせください。

## 鳴子温泉 湯元 吉祥(共立リゾート)

大自然が魅せる四季折々の絶景、日本一の種類を誇る豊かな泉質、山と海がもたらす多彩な郷土の味覚。そんな鳴子温泉に誕生した湯宿。日毎にお湯の色が変わる「一期一会」の湯。4つの源泉かけ流しの貸切風呂は料金不要でご利用いただけます。

### 【基本情報】

- ◆総客室数:59室
- ◆1991年築(2016年改築)
- ◆交通:JR鳴子温泉駅→徒歩約7分
- ◆1泊2食付き

### 【客室情報】

和室+次の間	2ベッド	禁煙	10畳+次の間3畳	定員2~3名
最上階デラックス	ツイン	禁煙	洋間47㎡+次の間3畳	定員2~3名
特別室	和洋室2ベッド	禁煙	10畳+洋間9㎡	定員2~5名



JR・宿泊セット代金 (おひとり:円)		
おとな	3名1室	34,300 ~ 54,200
おとな	2名1室	35,400 ~ 55,300

【幼児施設使用料】

3歳~未就学児で食事、寝具が不要の場合は5,500円(現地払い)

※代金は日付により異なります。  
詳細は店舗へお問い合わせください。

## 大江戸温泉物語 鳴子温泉ますや

最上階にある展望大浴場・展望露天風呂では鳴子温泉の景色を一望。鳴子ならではの硫黄の香りをお楽しみください。館内のイベントも充実。レストランでは季節ごとにバイキングメニューをアレンジし多数のメニューでお客様をおもてなし。湯の華香るこけしの町、鳴子でのひとときをおくつろぎください。

### 【基本情報】

- ◆総客室数:70室
- ◆交通:JR鳴子温泉駅下車→徒歩約5分

### 【客室情報】

宿泊日によって異なりますので、店舗にお問い合わせください。

JR・宿泊セット代金  
(おひとり:円)

宿泊日によって異なりますので、  
店舗にお問い合わせください。



## ホテル亀屋

郷愁とぬくもりをさそう玄関、ゆとりとやすらぎを感じさせるロビー、四季の山・川を眺望できる6階展望大浴場、1階源泉露天風呂と内風呂、恵まれた自然の環境と清潔感あふれる施設の中でくつろぎと旅の豊さをご満喫ください。

## 【基本情報】

- ◆総客室数:50室
- ◆交通:JR鳴子温泉駅→徒歩約15分またはタクシー約3分

## 【客室情報】

宿泊日によって異なりますので、店舗にお問い合わせください。

JR・宿泊セット代金  
(おひとり:円)

宿泊日によって異なりますので、  
店舗にお問い合わせください。



## 大人の隠れ家 鳴子風雅

大人のための隠れ家としてゆっくりとお寛ぎいただけるよう、館内では静かにお過ごしいただけるコンテンツを充実させ、お客様の居心地の良い空間創りを大切にしています。源泉かけ流しで鳴子の素晴らしい泉質をお楽しみいただけます。長期滞在でも飽きのこない居心地と使い勝手の良い客室を用意しています。

## 【基本情報】

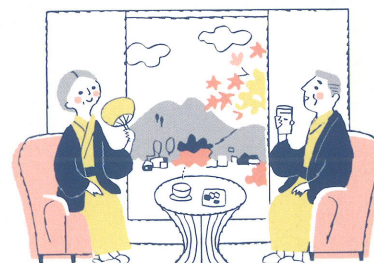
- ◆総客室数:24室
- ◆交通:JR鳴子温泉駅→徒歩約8分またはタクシー約3分

## 【客室情報】

宿泊日によって異なりますので、店舗にお問い合わせください。

JR・宿泊セット代金  
(おひとり:円)

宿泊日によって異なりますので、  
店舗にお問い合わせください。



鳴子温泉

## 大江戸温泉物語 幸雲閣

鳴子温泉の入口に建つ和風調の旅館。客室は落ち着いた雰囲気のと室や和洋室を中心としてお好みに応じてお選びいただけます。敷地内の自噴源泉を使用する最上階の露天風呂付大浴場より、春には新緑、秋には紅葉など四季折々の鳴子温泉峡が心行くまでご堪能いただけます。

JR・宿泊セット代金  
(おひとり：円)

宿泊日によって異なりますので、店舗にお問い合わせください。

### 【基本情報】

- ◆総客室数:104室
- ◆交通:JR鳴子温泉駅下車→徒歩約15分またはタクシー約5分

### 【客室情報】

宿泊日によって異なりますので、店舗にお問い合わせください。



中山平

## 名湯秘湯うなぎ湯の宿 旬樹庵 琢ひで

鳴子温泉郷 中山平温泉にある秘湯温泉旅館。源泉かけ流し100%の天然温泉、趣や湯触りの異なる8ヶ所のお風呂をお楽しみいただけます。

JR・宿泊セット代金  
(おひとり：円)

おとな	4名1室	39,100～46,200
	3名1室	40,300～47,400
	2名1室	41,500～48,600

### 【幼児施設使用料】

1歳～未就学児で食事、寝具が不要の場合は1,650円(現地払い)

### 【基本情報】

- ◆総客室数:14室
- ◆本館1980年築(1991年改築)
- ◆交通:JR中山平温泉駅→徒歩約15分
- ◆1泊2食付き

### 【客室情報】

中のお部屋	10畳	定員2～4名
-------	-----	--------

※ 代金は日付により異なります。  
詳細は店舗へお問い合わせください。



# リゾートパークホテルオニコウベ

栗駒国立公園内オニコウベ高原のスイスを思わせる景観の中に立地するリゾートホテル。スイスシャレー風外観に、木をふんだんに内装材として使用したヨーロピアンタイプのホテルであり、冬はスキー、夏には各種高原レジャーが楽しめる周辺施設が充実しています。

JR・宿泊セット代金  
(おひとり：円)

宿泊日によって異なりますので、店舗にお問い合わせください。

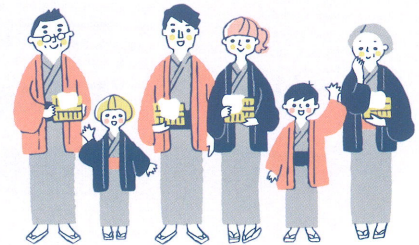
## 【基本情報】

◆総客室数：109室

◆交通：JR鳴子温泉駅下車→大崎市営バスリゾートパーク行き約30分ホテルオニコウベ下車→徒歩約0分

## 【客室情報】

宿泊日によって異なりますので、店舗にお問い合わせください。



## 大崎での観光・お土産はこちらから!

### 古川駅総合観光案内所

宮城県大崎市古川駅前大通1-7-35 古川駅構内2階

営業時間 9:00~17:00

TEL 0229-24-0062

### 鳴子観光・旅館案内センター

大崎市鳴子温泉字湯元2-1 JR鳴子温泉駅構内

営業時間 8:30~18:00

TEL 0229-83-3441

### 大崎観光物産センター

宮城県大崎市古川七日町3-10 醸室内 蔵10 1階

営業時間 10:00~18:00

TEL 0229-25-8120

ずんだ餅作りやこけし作り体験など、体験型の観光プランも  
HPでご覧いただけます!



## 取扱宿泊施設一覧

地区名	宿泊施設名	ページ
鳴子温泉	源蔵の湯 鳴子観光ホテル	2
	鳴子ホテル	2
	鳴子温泉 湯元 吉祥 (共立リゾート)	3
	大江戸温泉物語 鳴子温泉ますや	3
	ホテル亀屋	4
	大人の隠れ家 鳴子風雅	4
	大江戸温泉物語 幸雲閣	5
中山平	名湯秘湯うなぎ湯の宿 旬樹庵 琢ひで	5
鬼首	リゾートパークホテルオニコウベ	6

### お申込は下記店舗まで

#### JTB上野マルイ店



〒110-8502 東京都台東区上野6-15-1  
上野マルイ3階

TEL: 03-3834-5221

営業時間: 11:00~19:00  
(最終受付18:30)

ホームページは

#### JTB浅草店



〒111-0032 東京都台東区浅草1-4-1  
大森ビル内

TEL: 03-4334-9406

営業時間: 10:00~18:00  
(最終受付17:30)

定休日: 水曜日

ホームページは